

ООО «Тверской завод хлебопекарного оборудования»

28.93.17

Код продукции

Зав. № \_\_\_\_\_

**Мешкоопрокидыватели типа МШП**

**ПАСПОРТ  
РУКОВОДСТВО ПО ЭКСПЛУАТАЦИИ**

**МШП3-00.00.000 ПС (МШП3-1100)**

**МШП4-00.00.000 ПС (МШП4-800)**

**ЕАС**

2026 г.

## Содержание

1.	НАЗНАЧЕНИЕ .....	3
2.	ТЕХНИЧЕСКИЕ ХАРАКТЕРИСТИКИ .....	3
3.	КОМПЛЕКТНОСТЬ .....	4
4.	СВЕДЕНИЯ ОБ УПАКОВЫВАНИИ И ХРАНЕНИИ .....	4
5.	ГАРАНТИИ ИЗГОТОВИТЕЛЯ .....	4
6.	СВЕДЕНИЯ О СЕРТИФИКАЦИИ ИЗДЕЛИЯ .....	5
7.	СВИДЕТЕЛЬСТВО О ПРИЕМКЕ .....	5
8.	ВОЗМОЖНЫЕ НЕИСПРАВНОСТИ И МЕТОДЫ ИХ УСТРАНЕНИЯ .....	5
	ПРИЛОЖЕНИЕ А ГАРАНТИЙНЫЙ ТАЛОН .....	6
	ПРИЛОЖЕНИЕ Б АКТ .....	7

Настоящий паспорт является документом, удостоверяющим основные параметры и характеристики мешкоопрокидывателей, являющихся составной частью дозирующих систем, и содержит сведения, необходимые для их правильного монтажа, пуска, регулирования, технического обслуживания и эксплуатации.

Перед монтажом и эксплуатацией мешкоопрокидывателей необходимо ознакомиться с настоящим паспортом и изложенными в его разделах описаниями, инструкциями, характеристиками и требованиями.

Предприятие-изготовитель оставляет за собой право вносить изменения в конструкции мешкоопрокидывателей, не ухудшающие их качество.

## 1. НАЗНАЧЕНИЕ

1.1. Мешкоопрокидыватели типа МШП (далее по тексту – изделие) предназначены для облегчения процесса опорожнения мешков.

1.2. Применяется на предприятиях хлебопекарной, кондитерской промышленности, а также на других производствах, где требуется механизация ручного труда.

1.3. Изделие предназначено для эксплуатации в закрытых отапливаемых производственных помещениях. Климатическое исполнения изделия – УХЛ4.2 ГОСТ 15150-69.

Нормальный рабочий диапазон температур для мешкоопрокидывателей – от 10 до 45°C, верхнее значение относительной влажности воздуха до 80% при температуре 25°C.

## 2. ТЕХНИЧЕСКИЕ ХАРАКТЕРИСТИКИ

В таблице 1 приведены технические характеристики мешкоопрокидывателей.

Таблица 1

Наименование параметра	Обозначение типа мешкоопрокидывателя	
	МШПЗ	МШП4
1. Код ДГТС	МШПЗ/1100-У	МШП4-800-У
2. Материал мешкоопрокидывателя	Угл. сталь	
3. Тип привода	пневматический	
4. Грузоподъемность, кг	50	
5. Высота подъема груза, мм	1100	800
6. Рабочее давление, бар	4-6	
7. Время подъема груза, с	10	
8. Время возвращения в исходное положение, с	10	
9. Наибольший угол наклона лотка (к горизонтали), град	6	27
10. Характеристики пневмоцилиндра	Ø 100, ход - 300 мм	
11. Требование к воздуху	Чистый (фильтрованный) осушенный воздух с распылом масла или без	
12. Крепление к полу	Анкерные болты М20	
13. Управление	ручное	

Наименование параметра	Обозначение типа мешкоопрокидывателя	
	МШПЗ	МШП4
14. Габариты мешкоопрокидывателей, мм, не более:		
длина	1580	1030
ширина	700	540
высота	1500	1650
15. Масса, кг, не более	100	90

### 3. КОМПЛЕКТНОСТЬ

Таблица 2

№ п/п.	Наименование	Код ДГТС	Кол.	Завод. №	Прим.
1.	Мешкоопрокидыватель МШПЗ				
2.	МШПЗ-10.00.000				
3.	Мешкоопрокидыватель МШП4				
4.	МШП4-10.00.000				
5.	Паспорт				
6.	Руководство по эксплуатации				

### 4. СВЕДЕНИЯ ОБ УПАКОВЫВАНИИ И ХРАНЕНИИ

Мешкоопрокидыватель должен храниться в складских помещениях или на площадках под навесом, упакованный с помощью двойного слоя полиэтиленовой пленки. При этом должна быть исключена возможность попадания воды на изделие.

Мешкоопрокидыватели и комплекты монтажных частей к ним поставляются упакованными в полиэтиленовую пленку. Местоположение комплектов монтажных частей – внутри упаковки мешкоопрокидывателей.

Срок хранения мешкоопрокидывателя в заводской упаковке в складских помещениях при температуре минус 10 до плюс 60°C составляет 2 года.

Срок хранения исчисляется со дня продажи мешкоопрокидывателя.

При нарушении потребителем условий и срока хранения мешкоопрокидывателя, предприятие-изготовитель не несет ответственности за ее работоспособность.

### 5. ГАРАНТИИ ИЗГОТОВИТЕЛЯ

Предприятие-изготовитель гарантирует работоспособность мешкоопрокидывателей при соблюдении потребителем правил транспортирования, хранения, монтажа, эксплуатации и технического обслуживания, установленных настоящим паспортом.

Гарантийный срок эксплуатации мешкоопрокидывателя – 12 месяцев со дня ввода в эксплуатацию, но не более 18 месяцев со дня поступления ее к потребителю.

В период гарантийного срока предприятие-изготовитель устраняет все неисправности, выявленные в процессе эксплуатации по вине изготовителя при условии соблюдения правил, установленных настоящим паспортом.

Срок гарантии комплектующих изделий устанавливается согласно гарантийным обязательствам соответствующих заводов-изготовителей.

Срок службы изделия – 10 лет.

В связи с постоянным совершенствованием конструкции завод-изготовитель оставляет за собой право вносить изменения без корректировки паспорта.

## 6. СВЕДЕНИЯ О СЕРТИФИКАЦИИ ИЗДЕЛИЯ

Регистрационный номер декларации о соответствии: ЕАЭС N RU Д-RU.РА01.В.43185/21

Срок действия: с 21.06.2021 г. по 20.06.2026 г.

Декларация о соответствии зарегистрирована: ООО "ТвЗХО"

Ссылка на действующую декларацию о соответствии в реестре Росаккредитации:



Серийный выпуск по ТУ 28.93.17-007-14940913-2021.

## 7. СВИДЕТЕЛЬСТВО О ПРИЕМКЕ

Мешкоопрокидыватель, модель \_\_\_\_\_, заводской номер \_\_\_\_\_  
Изготовлен по ТУ 28.93.17-007-14940913-2021 в соответствии с действующей технической документацией и признан годным для эксплуатации.

М.П. \_\_\_\_\_ "

\_\_\_\_\_

личная подпись

\_\_\_\_\_

расшифровка подписи

## 8. ВОЗМОЖНЫЕ НЕИСПРАВНОСТИ И МЕТОДЫ ИХ УСТРАНЕНИЯ

Таблица 3

№ п/п.	Неисправность	Вероятная причина	Метод устранения
1.	Изделие не включается	Отсутствие воздуха в магистрали	1. Проверить воздушные трубки. 2. Проверить наличие воздуха на входе.
2.	Лоток не поднимается	Давление воздуха не достаточно	Поднять давление воздуха до 6 атм.

**Изготовитель:** ООО «Тверской завод хлебопекарного оборудования»

**Адрес изготовителя:** 170017, Тверская область, г. Тверь, ул. Сердюковская, д. 1А, офис 303, телефон: +7 (910) 938-83-40, e-mail: mail@eqfood.ru, сайт: www.eqfood.ru



## ПРИЛОЖЕНИЕ Б

### АКТ

#### приёмки монтажа и пуска мешкоопрокидывателя в эксплуатацию

Мы, нижеподписавшиеся, удостоверяем, что

#### Мешкоопрокидыватель

Модель \_\_\_\_\_,

Заводской номер \_\_\_\_\_,

Дата выпуска \_\_\_\_\_.

1. Смонтирован \_\_\_\_\_  
наименование организации монтажа и наладки

на месте постоянной эксплуатации

\_\_\_\_\_   
наименование эксплуатирующей организации

в соответствии с паспортом

2. Прошел испытания в течение 3-х часов.

3. Произведено \_\_\_\_\_ пробных циклов работы.

Мешкоопрокидыватель после монтажа и наладки соответствует техническим данным, принят организацией \_\_\_\_\_ для технического обслуживания и признана годной к эксплуатации.

Подписи и фамилии представителей организаций:

Монтажа и наладки \_\_\_\_\_

Технического обслуживания и ремонта \_\_\_\_\_

Эксплуатирующая организация \_\_\_\_\_

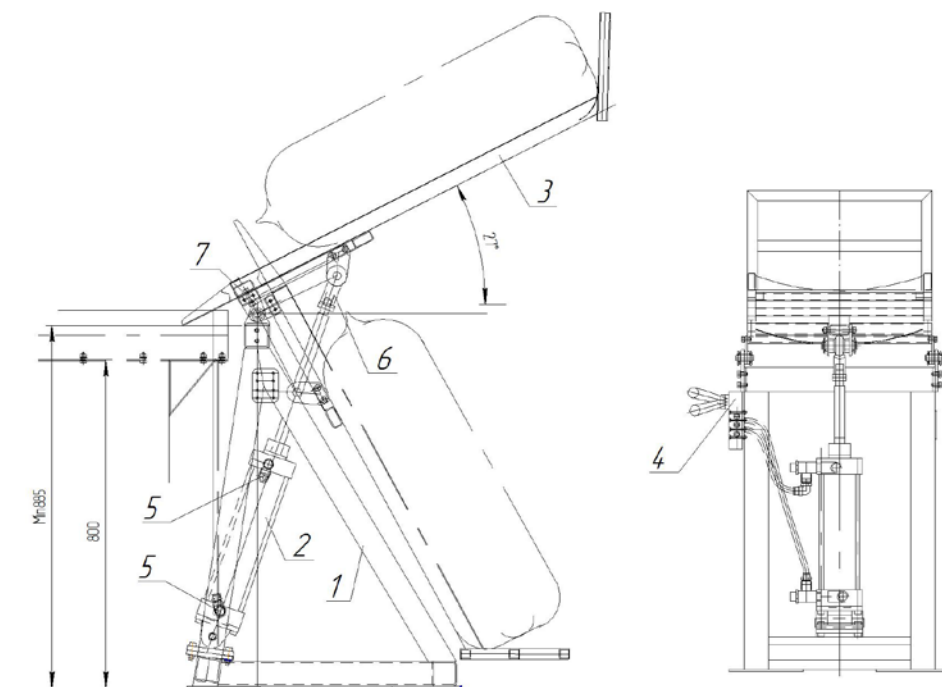
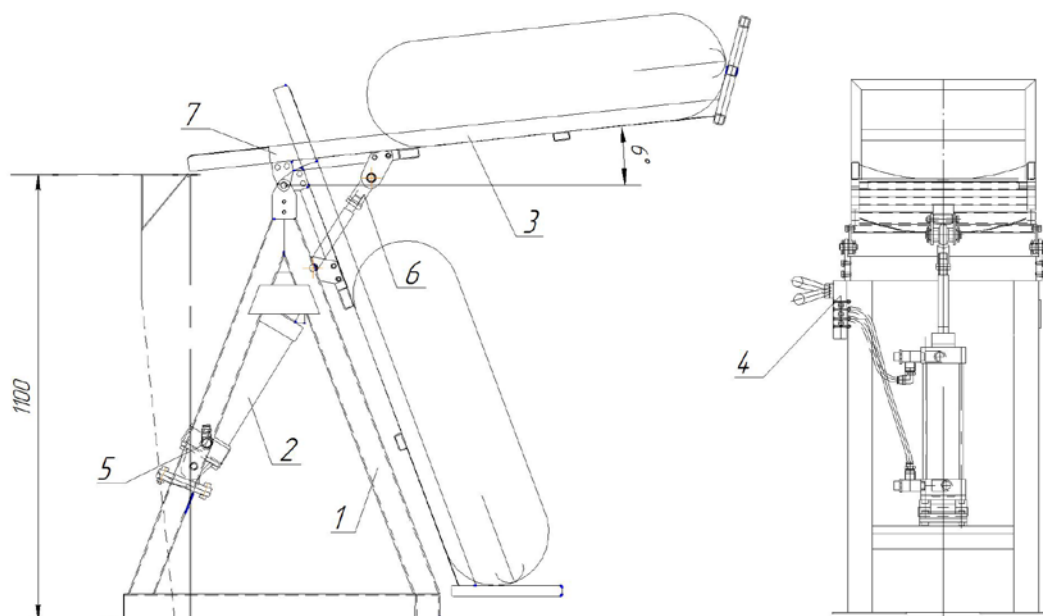


Рисунок 1. Мешкоопрокидыватель

1-Рама; 2-Привод; 3-Лоток; 4-Ручной переключатель; 5-Обратный клапан; 6-Шарнирная головка; 7-Ступень.

